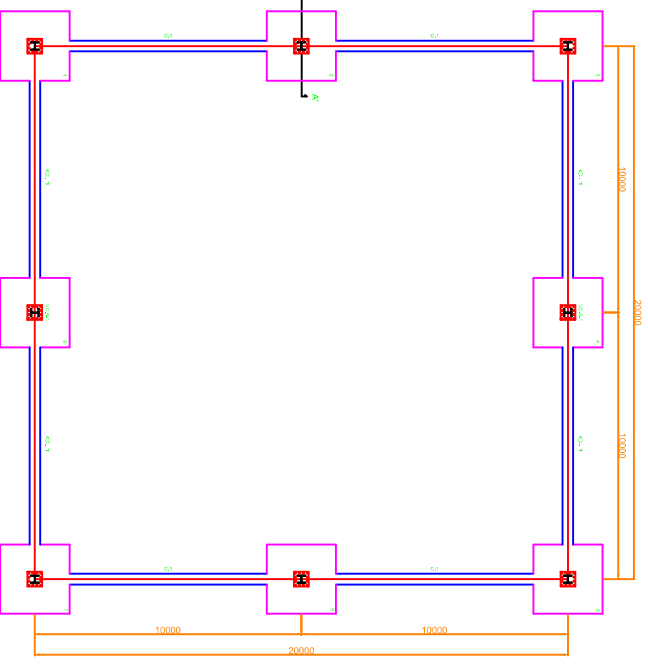
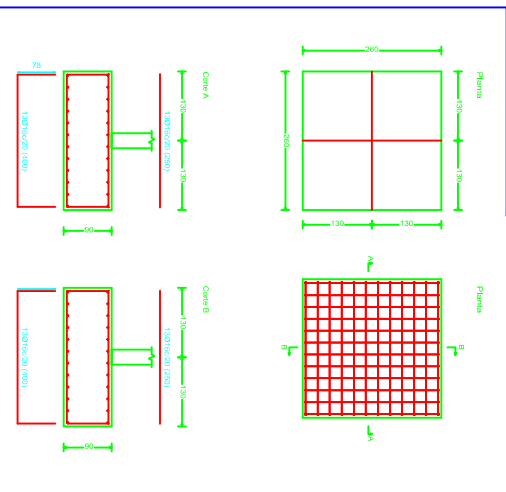


CUADRO DE ZAPATAS					
Referencias	Ancho X (m)	Ancho Y (m)	Campo (m)	Armado en X	Armado en Y
TODAS: 1-8	2,60	2,60	0,90	Inf: 130T16c/20 Sup: 130T16c/20	Inf: 130T16c/20 Sup: 130T16c/20

Definición: Zapata  
 Sistema estructural: Excéntrica  
 Acero: A603-25; C30  
 Tipo de suelo: Suelo firme  
 Temperatura ambiente del acero: 20,00 Kelvin  
 Resistencia superior: 0,05 m  
 Resistencia lateral: 0,05 m  
 Escale: 1:50

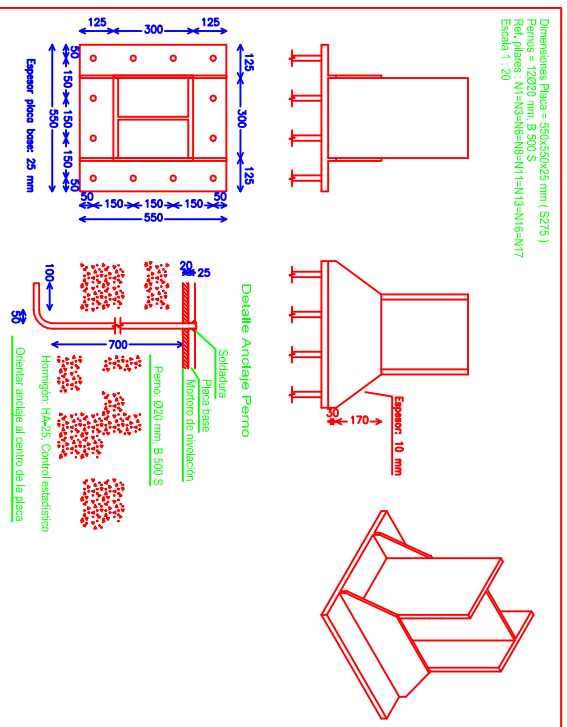
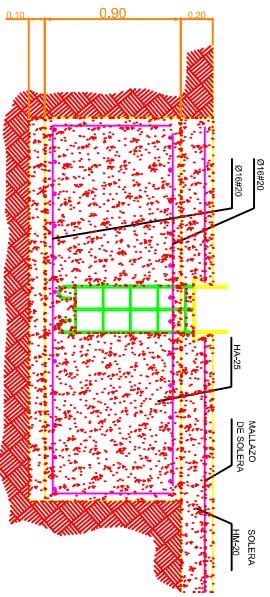
Tabla de vigas de anclaje



PLANTA DE CIMENTACIÓN

SECCION A-A'

ESCALA: 1/16



Dimensiones Placa = 550x550x25 mm (S275)  
 Pernos = 12020 mm B.500 S  
 Ref. pilares: N1=N3=N5=N8=N11=N13=N15=N16=N17  
 Escala 1: 20

Novae  
 Norma de acero laminado: CTE DB-SE A  
 Acero laminado: S275  
 Escala: 1:100

PROYECTO BÁSICO DE CONSTRUCCIÓN DE NAVE INDUSTRIAL SITA EN POLÍGONO INDUSTRIAL "LA CANTABERRA" C/ESCUDO PARCELA 6, ARNAL (REVILLA)		FOLIO Nº <b>4</b>
CIMENTACIÓN		
ELABORADO CONSTRUCCIONES METALICAS DEL SUR S.L.A.	REVISADO INGENIERO TÉCNICO CALIBRERO, Iagoan Iñaurralde Otegiola 2871	FECHA 11/05/2018 HORA 10:00 AM